

**AKS ZIELONKA**  
Cable Management Systems

**AKS ZIELONKA ANTONI SKWIERCZYŃSKI** STR. 236



**BAKS KAZIMIERZ SIELSKI** STR. 238



**EMITER SP. Z O.O.** STR. 240

**hager**

**HAGER POLO SP. Z O.O.** STR. 241



**KOPOS ELEKTRO PL SP. Z O.O.** STR. 243

**Schneider**  
Electric

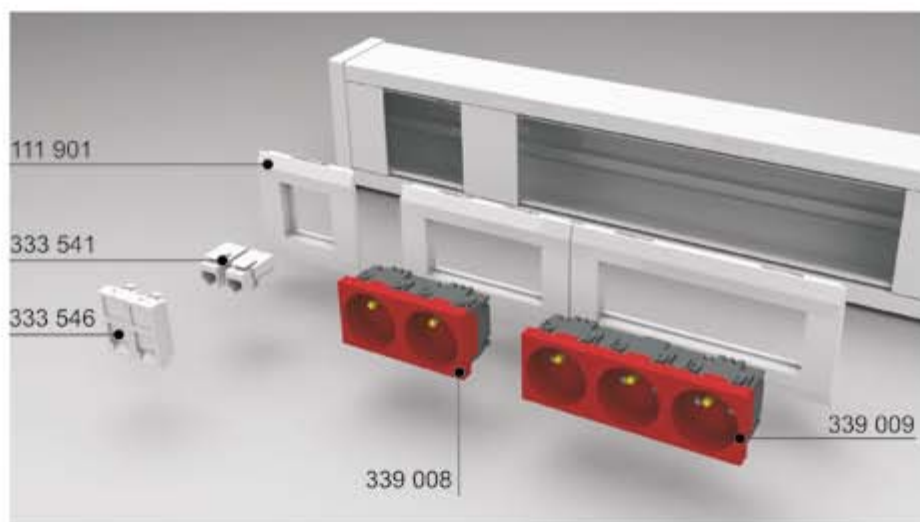
**SCHNEIDER ELECTRIC POLSKA SP. Z O.O.** STR. 250

**TKREM**  
rasy  
ablowe

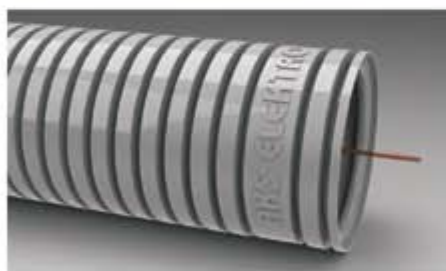
**TK REM REMIGIUSZ REMBOCH** STR. 251

**TPLAST**

**TT PLAST T. FORTUNA, T. BUGAJ SP.J.** STR. 252



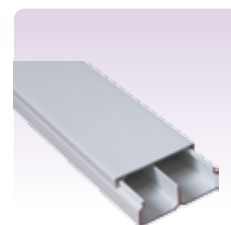
**Systemy rur gładkich i karbowanych**



# SYSTEMY PROWADZENIA KABLI I PRZEWODÓW

## MKE

SYMBOL LISTWY (WYS./SZER.)	NR KAT.									
		NAROŻNIK WEW.	NR KAT.	NAROŻNIK ZEW.	NR KAT.	ŁĄCZNIK KĄTOWY	NR KAT.	ZAKOŃ- CZENIE	NR KAT.	
MKE 10/17	111 290	-	-	-	-	-	-	-	-	-
MKE 11/15	111 291	-	-	-	-	-	-	ZAK 11/15	111 351	-
MKE 11/20	111 292	NW 11/20	111 353	NZ 11/20	111 354	LK 11/20	111 352	ZAK 20	111 355	-
MKE 11/32 2k	111 293	-	-	-	-	-	-	-	-	-
MKE 11/40 2kas	111 294	-	-	-	-	-	-	-	-	-
MKE 15/17	111 295	NW 15/17	111 358	NZ 15/17	111 359	LK 15/17	111 357	ZAK 15/17	111 360	-
MKE 15/25	111 296	NW 15/25	111 362	NZ 15/25	111 363	LK 15/25	111 361	ZAK 15/25	111 364	-
MKE 15/32	111 297	NW 15/32	111 366	NZ 15/32	111 367	LK 15/32	111 365	ZAK 15/32	111 368	-
MKE 18/20	111 298	NW 18/20	111 370	NZ 18/20	111 371	LK 18/20	111 369	ZAK 20	111 355	-
MKE 18/50	111 299	NW 18/50	111 374	NZ 18/50	111 375	LK 18/50	111 373	ZAK 18/50	111 376	-
MKE 18/50 2k	111 300	NW 18/50	111 374	NZ 18/50	111 375	LK 18/50	111 373	ZAK 18/50	111 376	-
MKE 18/50 2kas	111 301	NW 18/50	111 374	NZ 18/50	111 375	LK 18/50	111 373	ZAK 18/50	111 376	-
MKE 18/50 3k	111 302	NW 18/50	111 374	NZ 18/50	111 375	LK 18/50	111 373	ZAK 18/50	111 376	-
MKE 25/40	111 303	NW 25/40	111 378	NZ 25/40	111 379	LK 25/40	111 377	ZAK 25/40	111 419	-
MKE 25/40 2k	111 304	NW 25/40	111 378	NZ 25/40	111 379	LK 25/40	111 377	ZAK 25/40	111 419	-
MKE 30/32	111 305	-	-	-	-	-	-	ZAK 30/32	111 381	-



## KPP

SYMBOL LISTWY (WYS./SZER.)	NR KAT.										
		NAROŻNIK WEW.	NR KAT.	NAROŻNIK ZEW.	NR KAT.	ŁĄCZNIK KĄTOWY	NR KAT.	ZAKOŃ- CZENIE	NR KAT.	ŁĄCZNIK PROSTY	NR KAT.
KPP 40/90	111 332	NW 40/90	111 432	NZ 40/90	111 433	LK 40/90	111 431	ZAK 90	111 440	LPRO 90	111 441
KPP 60/90	111 342	NW 60/90	111 438	NZ 60/90	111 439	LK 60/90	111 437	ZAK 90	111 440	LPRO 90	111 441
KPP 60/110	111 340	NW 60/110	111 444	NZ 60/110	111 445	LK 60/110	111 443	ZAK 60/110	111 446	LPRO 60/110	111 447
KPP 60/130	111 341	NW 60/130	111 450	NZ 60/130	111 451	LK 60/130	111 449	ZAK 60/130	111 453	LPRO 60/130	111 452



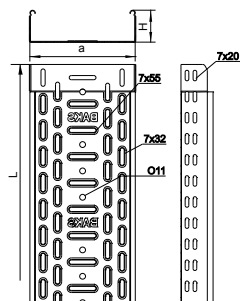
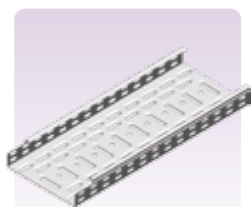
## KE

SYMBOL LISTWY (WYS./SZER.)	NR KAT.										
		NAROŻNIK WEW.	NR KAT.	NAROŻNIK ZEW.	NR KAT.	ŁĄCZNIK KĄTOWY	NR KAT.	ZAKOŃ- CZENIE	NR KAT.	ŁĄCZNIK PROSTY	NR KAT.
KE 30/60 2kas	111 321	-	-	-	-	-	-	ZAK 60	111 428	LPRO 60	111 429
KE 40/40	111 322	NW 40/40	111 414	NZ 40/40	111 415	LK 40/40	111 413	ZAK 40	111 419	-	-
KE 40/60	111 323	NW 40/60	111 423	NZ 40/60	111 424	LK 40/60	111 422	ZAK 60	111 428	LPRO 60	111 429
KE 40/60 2kas	111 324	NW 40/60	111 423	NZ 40/60	111 424	LK 40/60	111 422	ZAK 60	111 428	LPRO 60	111 429
KE 40/90	111 325	NW 40/90	111 432	NZ 40/90	111 433	LK 40/90	111 431	ZAK 90	111 440	LPRO 90	111 441
KE 40/90 2kas	111 326	NW 40/90	111 432	NZ 40/90	111 433	LK 40/90	111 431	ZAK 90	111 440	LPRO 90	111 441
KE 60/60	111 327	-	-	-	-	-	-	ZAK 60	111 428	LPRO 60	111 429
KE 60/90	111 328	NW 60/90	111 438	NZ 60/90	111 439	LK 60/90	111 437	ZAK 90	111 440	LPRO 90	111 441
KE 60/90 2kas	111 329	NW 60/90	111 438	NZ 60/90	111 439	LK 60/90	111 437	ZAK 90	111 440	LPRO 90	111 441
KE 60/110	111 330	NW 60/110	111 444	NZ 60/110	111 445	LK 60/110	111 443	ZAK 60/110	111 446	LPRO 60/110	111 447
KE 60/130	111 331	NW 60/130	111 450	NZ 60/130	111 451	LK 60/130	111 449	ZAK 60/130	111 453	LPRO 60/130	111 452



### Korytko KGR...H60 KGL...H60 KGJ...H60

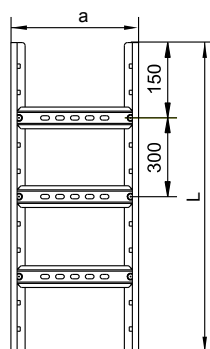
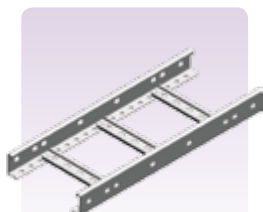
Blacha stalowa cynkowana metodą Sendzimira PN-EN 10346:2011. Na zamówienie: L- lakierowanie proszkowe na dowolny kolor. **Uwaga!** Możliwość łączenia koryt poprzez wsuwanie jednego w drugie i montaż bez łączników. Do montażu proponujemy komplety śrubowe SGK M6x10 lub SG M6x10.



SYMBOL	SZEROKOŚĆ a [mm]	DŁUGOŚĆ L [mm]	WAGA 1mb [kg]	NR KATALOGOWY	OPAKOWANIE
<b>KGR...H60 – grubość blach 0,5 mm</b>					
KGR100H60/3	100	3000	0,84	161516	6
KGR150H60/3	150	3000	1,01	161616	6
KGR200H60/3	200	3000	1,18	161716	6
KGR300H60/3	300	3000	1,88	161816	4
<b>KGL...H60 – grubość blach 0,7 mm</b>					
KGL100H60/3	100	3000	1,18	160116	6
KGL150H60/3	150	3000	1,43	160216	6
KGL200H60/3	200	3000	1,68	160316	6
KGL300H60/3	300	3000	2,18	160416	4
KGL400H60/3	400	3000	2,67	160516	4
KGL500H60/3	500	3000	3,17	160616	2
KGL600H60/3	600	3000	3,67	160716	2
<b>KGJ...H60 – grubość blach 1,0 mm</b>					
KGJ100H60/3	100	3000	1,63	160816	6
KGJ100H60/6	100	6000	1,63	160817	6
KGJ150H60/3	150	3000	1,98	160916	6
KGJ150H60/6	150	6000	1,98	160917	6
KGJ200H60/3	200	3000	2,28	161016	6
KGJ200H60/6	200	6000	2,28	161017	6
KGJ300H60/3	300	3000	2,96	161116	4
KGJ300H60/6	300	6000	2,96	161117	4
KGJ400H60/3	400	3000	3,65	161216	4
KGJ400H60/6	400	6000	3,65	161217	4
KGJ500H60/3	500	3000	4,32	161316	2
KGJ500H60/6	500	6000	4,32	161317	2
KGJ600H60/3	600	3000	4,99	161416	2
KGJ600H60/6	600	6000	4,99	161417	2

### Drabinka DKD...H60N, DKP...H60N

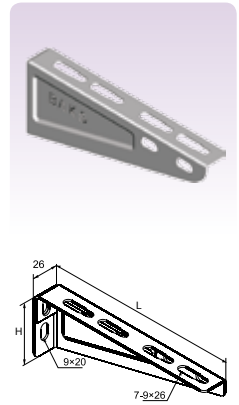
Blacha stalowa cynkowana metodą Sendzimira PN-EN 10346:2011. Na zamówienie: F- blacha stalowa cynkowana metodą zanurzeniową PN-EN 1461:2011, E- blacha kwasoodporna, odcinki do 3 mb. L- lakierowanie proszkowe na dowolny kolor. **Uwaga!** Drabina ze szczelkami przystosowanymi do montowania uchwyty kablowych UKZ. Na zamówienie drabinki o długości 2 m i drabinki o szerokości 150, 250 mm.



SYMBOL	SZEROKOŚĆ a [mm]	DŁUGOŚĆ L [mm]	WAGA 1mb [kg]	NR KATALOGOWY	OPAKOWANIE
<b>DKD...H60N – grubość blach 1,2 mm</b>					
DKD100H60/3N	100	3000	2,01	465110	4
DKD100H60/6N	100	6000	2,01	465210	2
DKD200H60/3N	200	3000	2,24	465120	4
DKD200H60/6N	200	6000	2,24	465220	2
DKD300H60/3N	300	3000	2,47	465130	2
DKD300H60/6N	300	6000	2,47	465230	2
DKD400H60/3N	400	3000	2,81	465140	2
DKD400H60/6N	400	6000	2,81	465240	2
DKD500H60/3N	500	3000	2,92	465150	2
DKD500H60/6N	500	6000	2,92	465250	2
DKD600H60/3N	600	3000	3,15	465160	2
DKD600H60/6N	600	6000	3,15	465260	2
<b>DKP...H60N – grubość blach 1,5 mm</b>					
DKP100H60/3N	100	3000	2,42	465410	4
DKP100H60/6N	100	6000	2,42	465510	2
DKP200H60/3N	200	3000	2,69	465420	4
DKP200H60/6N	200	6000	2,69	465520	2
DKP300H60/3N	300	3000	2,97	465430	2
DKP300H60/6N	300	6000	2,97	465530	2
DKP400H60/3N	400	3000	3,38	465440	2
DKP400H60/6N	400	6000	3,38	465540	2
DKP500H60/3N	500	3000	3,51	465450	2
DKP500H60/6N	500	6000	3,51	465550	2
DKP600H60/3N	600	3000	3,79	465460	2
DKP600H60/6N	600	6000	3,79	465560	2

### Wysięgnik wzmocniony WW

Blacha stalowa cynkowana metodą Sendzimira PN-EN 10346:2011. Na zamówienie: F- blacha stalowa cynkowana metodą zanurzeniową PN-EN 1461:2011, E- blacha kwasoodporna, L- lakierowanie proszkowe na dowolny kolor. **Uwaga!** Na zamówienie możliwość wykonania wysięgników o niestandardowych długościach.



SYMBOL	DŁUGOŚĆ L [mm]	WYSOKOŚĆ H [mm]	OBCIĄŻENIE MAKS. F <sub>max</sub> [kN]	WAGA 1 szt. [kg]	NR KAT.	OPAK.
WW 50	60	48	0,85	0,05	710405	100
WW 100	110	70	0,90	0,08	710410	100
WW 150	160	70	1,00	0,12	710415	100
WW 200	210	75	1,05	0,22	710420	100
WW 300	315	95	1,25	0,40	710430	50
WW 400	415	95	1,15	0,57	710440	30
WW 500	515	95	1,05	0,80	710450	30
WW 600	615	95	0,95	0,91	710460	30

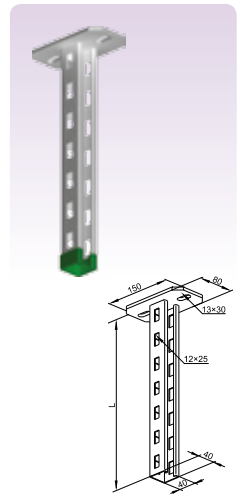
### Wspornik sufitowy WP CW N

Stal cynkowana metodą zanurzeniową PN-EN 1461:2011.

Podwyższone parametry wytrzymałościowe. Stabilny montaż wysięgników wkładanych i zatrzaskowych.

Równe ścianki ceownika umożliwiają montaż wysięgników z każdej strony.

Na zamówienie: E- blacha kwasoodporna, L- lakierowanie proszkowe na dowolny kolor.



SYMBOL	DŁUGOŚĆ L [mm]	WAGA 1 szt. [kg]	NR KATALOGOWY	OPAKOWANIE
WPCW200N	200	0,90	750620	20
WPCW300N	300	1,10	750630	20
WPCW400N	400	1,30	750640	10
WPCW500N	500	1,47	750650	10
WPCW600N	600	1,67	750660	10
WPCW700N	700	1,86	750670	10
WPCW800N	800	3,10	750680	10
WPCW900N	900	2,25	750690	10
WPCW1000N	1000	2,45	750611	10
WPCW2000N	2000	4,40	750612	4
WPCW3000N	3000	6,35	750613	4



## Kanały kablowe – zestawienie przykładowe

System kanałów kablowych z PCW serii KP, umożliwiający montaż każdego rodzaju osprzętu elektrycznego i teleinformatycznego. System ekonomicznych listew elektroinstalacyjnych LE EKO.

KOD	OPIS
KP 90x40 Bi	kanal elektroinst. PCW KP 90x40 Bi i / akcesoria: przegroda P40, szybki montaż gniazd, narożniki
KP 90x60 Bi	kanal elektroinst. PCW KP 90x60 Bi / akcesoria: przegroda P60, szybki montaż gniazd, narożniki
KP 110x60 Bi	kanal elektroinst. PCW KP 110x60 Bi / akcesoria: przegroda P60, szybki montaż gniazd, narożniki
KP 130x60 Bi	kanal elektroinst. PCW KP 130x60 Bi / akcesoria: przegroda P60, montaż gniazd, narożniki
KP 150x60 P/ Bi	kanal elektroinst. PCW KP 150x60 P/ Bi / akcesoria: przegroda P60, montaż gniazd, narożniki



## Osprzęt do kanałów kablowych – zestawienie przykładowe

### Puszki podłogowe

System Emitter oferuje pełny osprzęt do instalacji elektrycznych i teleinformatycznych.

KOD	OPIS
UCHKP-2	Bezpuszkowy uchwyt-ramka „szybki montaż” 2-modułowy do KP 90x40, 90x60, 110x60, 150x60
RAMK-2/M	Ramka maskująca 2-modułowa z uchwytem; do kanałów KP90x60, 110x60, 130x60, 150x60 i puszek PU-2
E/GN	Gniazdo 220V z uziemieniem 1-krotne std 45x45, białe
E/GNBZ	Gniazdo 220V z uziemieniem 1-krotne std 45x45, z blokadą i zwalniczem, czerwone
EM/EMT-DB1-36+DPK1	„box podłogowy” – puszka podłogowa wraz z ramką do montażu gniazda standardu 22,5x45 mm (45x45 mm), pojemność 8x2M, montaż kątowy, wymiary: puszka 360x360 mm, gł. 50-90 mm, masa 2,85 kg; ramka 270x270, gł. 75 mm, masa 1,32 kg



## Okablowanie strukturalne – zestawienie przykładowe

Na okablowanie składa się pełny zestaw produktów z oferowaną gwarancją systemową 25 lat.

KOD	OPIS
DCN/PPFA-652K-248-C5E	Panel 19", 24 x RJ45 UTP kat. 5e (1U) niebieski
DCN/FA-682MK-8-C5E	Gniazdo UTP RJ 45 kat. 5e keystone niebieski
DCN/FA-1090-8-C6	Gniazdo UTP RJ 45 kat. 6 keystone niebieski
DCN/QCSS-ABL-W4CAT6A	Gniazdo STP RJ 45 kat. 6A keystone niebieski
DC/FA-644-1SP	Adapter 1-modułowy 22,5x45mm do gniazda RJ45, RJ 12

### System kanałów grzebieniowych z PCV

Zakres dostawy: podstawa i pokrywa. Otworowanie wg EN50085. Certyfikaty/normy: CSA-Canada, UL-USA. Palność: UL94V0. Materiał: twarde PCV. Kolor: zbliżony do RAL7030. Długość: 2m.



WYMIARY: WYSOKOŚĆ x SZEROKOŚĆ [mm]	NR KATALOGOWY PODSTAWA + POKRYWA	IŁOŚĆ W OPAKOWANIU [m]	UCHWYT DO PRZEWODÓW
25 x 25 mm	BA7A 25025	50	–
25 x 40 mm	BA7A 25040	48	–
40 x 25 mm	BA7A 40025	48	BA7Clip
40 x 40 mm	BA7A 40040	50	BA7Clip
40 x 60 mm	BA7A 40060	40	BA7Clip
40 x 80 mm	BA7A 40080	30	BA7Clip
40 x 100 mm	BA7A 40100	20	BA7Clip
60 x 25 mm	BA7A 60025	60	BA7Clip
60 x 40 mm	BA7A 60040	40	BA7Clip
60 x 60 mm	BA7A 60060	24	BA7Clip
60 x 80 mm	BA7A 60080	20	BA7Clip
60 x 100 mm	BA7A 60100	16	BA7Clip
60 x 120 mm	BA7A 60120	12	BA7Clip
80 x 25 mm	BA7A 80025	20	BA7Clip
80 x 40 mm	BA7A 80040	20	BA7Clip
80 x 60 mm	BA7A 80060	20	BA7Clip
80 x 80 mm	BA7A 80080	12	BA7Clip
80 x 100 mm	BA7A 80100	12	BA7Clip
80 x 120 mm	BA7A 80120	16	BA7Clip
100 x 60 mm	BA7A 100060	16	BA7Clip
100 x 80 mm	BA7A 100080	16	BA7Clip
100 x 100 mm	BA7A 100100	12	BA7Clip

Elastyczne rozwiązania przyszłości...  
Kolumny elektroinstalacyjne

## tehalit.DA200



#### Estetycznie

Ponadczasowe i oryginalne wzornictwo harmonijnie dopasowujące się do klimatu nowoczesnych pomieszczeń.



#### Łatwo i szybko

Mechanizm rozporowy umożliwiający łatwy, szybki i beznarzędziowy montaż.



#### Stabilnie a mobilnie

Podstawy antypoślizgowe lub żeliwne, ruchome gwarantujące pewność ustawienia.



#### Funkcjonalnie

Separacja przewodów zasilających od teletechnicznych.

### Uniwersalny system kanałów elektroinstalacyjnych z PCV

Kanał elektroinstalacyjny ze wstępnie zamontowanymi łącznikami od LF30030 do łatwego układania podczas montażu jednoosobowego. Wstępnie zamontowane, przestawne klamry od wersji LF30060. Otworowanie podstawy w odstępach co 125 mm (z wyjątkiem kanału LF10010 - brak perforacji). Dostarczana długość: 200 mm.



KANAŁ			NAROŻNIK WEW.	NAROŻNIK ZEW.	NAROŻNIK PŁASKI	KOŃCÓWKA	ELEMENT T i X
WYS. x SZER [mm]	NR KAT.	KOLOR	NR KAT.	NR KAT.	NR KAT.	NR KAT.	NR KAT.
12 x 10	LF1001009010	biały	–	–	–	–	–
15 x 15	LF1501509010	biały	–	–	–	M61139010	–
15 x 15	LF1501507035	jasnoszary	–	–	–	M61137035	–
19 x 20	LF2002009010	biały	–	–	–	M612390101	–
19 x 20	LF2002007035	jasnoszary	–	–	–	M61237035	–
33 x 20	LF2003509010	biały	M61419010	M61429010	M61459010	M61439010	M61469010
33 x 20	LF2003507035	jasnoszary	M61417035	M61427035	M61457035	M61437035	M61467035
33 x 20	LF2003609010	biały	M61419010	M61429010	M61459010	M61439010	M61469010
33 x 20	LF2003607035	jasnoszary	M61417035	M61427035	M61457035	M61437035	M61467035
30 x 30	LF3003009010	biały	M59619010	M59629010	M59659010	M59639010	M59669010
30 x 30	LF3003007035	jasnoszary	M59617035	M59627035	M59657035	M59637035	M59667035

KANAŁ			NAROŻNIK WEW.	NAROŻNIK ZEW.	NAROŻNIK PŁASKI	KOŃCÓWKA	ELEMENT T i X
WYS. x SZER [mm]	NR KAT.	KOLOR	NR KAT.	NR KAT.	NR KAT.	NR KAT.	NR KAT.
45 x 30	LF30045090101	biały	M61819010	M61829010	M61859010	M61839010	M61869010
45 x 30	LF3004507035	jasnoszary	M61817035	M61827035	M61857035	M61837035	M61867035
57 x 30	LF3006009010	biały	LFF300649010	LFF300639010	LFF300659010	LFF600669010	M53969010
57 x 30	LF3006007035	jasnoszary	LFF300647035	LFF300637035	LFF300657035	LFF600667035	M53967035
40 x 40	LF4004009010	biały	M58019010	M58029010	M58059010	M58039010	M58069010
40 x 40	LF4004007035	jasnoszary	M58017035	M58027035	M58057035	M58037035	M58067035
57 x 40	LF4006009010	biały	LFF400649010	LFF400639010	LFF400659010	LFF600669010	M54069010
57 x 40	LF4006007035	jasnoszary	LFF400647035	LFF400637035	LFF400657035	LFF600667035	M54067035
90 x 40	LF4009009010	biały	LFF400949010	LFF400939010	LFF400959010	LFF600969010	M54569010
90 x 40	LF4009007035	jasnoszary	LFF400947035	LFF400937035	LFF400957035	LFF600967035	M54567035
100 x 40	LF4011009010	biały	LFF401149010	LFF401139010	LFF401159010	LFF601169010	M54169010
100 x 40	LF4011007035	jasnoszary	LFF401147035	LFF401137035	LFF401157035	LFF601167035	M54167035

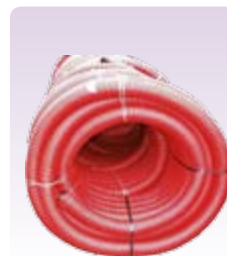
#### POZOSTAŁE ELEMENTY

łącznik do kanałów o szerokości 30 mm	M7214*
łącznik do kanałów o szerokości 40 mm	M7204*
* Łączniki są standardowo dostarczane z kanałami w ilości 1 para na 2 m.	
Przegroda wewnętrzna do kanałów o rozmiarze 57 x 40 mm i większych	M2024

## KOPOFLEX – rura giętka karbowana z podwójnym płaszczem

Rury osłonowe dwuwarstwowe **KOPOFLEX** z wyposażeniem.

Rura w kręgach 25/50 m. Zewnętrzna warstwa rury wyprodukowana jest z HDPE, wewnętrzna z LDPE, dzięki temu rurka ta jest bardziej giętka nawet przy małej średnicy zgięcia. Rura jest przeznaczona do ochrony wszystkich rodzajów przewodów energetycznych oraz telekomunikacyjnych. Wytrzymałość mechaniczna więcej niż 450N/20cm, zakres temperatur: pracy -45 °C do +60 °C (montażu -5 °C do +60 °C). Standardowe kolory to niebieski, czerwony i czarny. W każdym zwoju jest drut do wciągania przewodów i dołączony jest łącznik. Stopień ochrony IP 40, w przypadku zastosowania pierścienia uszczelniającego IP 67.



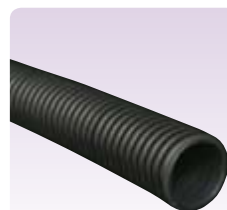
KOD KATALOGOWY	ŚREDNICA ZEWNĘTRZNA (mm)	ŚREDNICA WEWNĘTRZNA (mm)
KF 40	40	32
KF 50	50	41
KF 63	63	52
KF 75	75	61
KF 90	90	75
KF 110	110	94
KF 160	160	136

## KOPOFLEX – odporna na działanie promieniowania UV rura giętka karbowana z podwójnym płaszczem

KOD KATALOGOWY	KONFIGURACJA	ŚREDNICA ZEWNĘTRZNA (mm)	ŚREDNICA WEWNĘTRZNA (mm)
KF 40	UVFA UVBA*	40	32
KF 50	UVFA UVBA*	50	41
KF 63	UVFA UVBA*	63	52
KF 75	UVFA UVBA*	75	61
KF 90	UVFA UVBA*	90	75
KF 110	UVFA UVBA*	110	94
KF 160	UVFA –	160	136

opis: UV – odporne na promienie UV; F – kolor: czarny; B – kolor czerwony; A – pakowanie 50 m.

\* dostępne na zamówienie



## KOPODUR – rura sztywna karbowana z podwójnym płaszczem

Rury osłonowe dwuwarstwowe **KOPODUR** z wyposażeniem.

Rura w odcinkach 6 m. Zewnętrzna i wewnętrzna warstwa rury wyprodukowana jest z HDPE, dzięki temu rurka ta jest bardziej wytrzymała. Rura jest przeznaczona do ochrony wszystkich rodzajów przewodów energetycznych oraz telekomunikacyjnych. Wytrzymałość mechaniczna więcej niż 450N/20cm, zakres temperatur: pracy -45 °C do +60 °C (montażu -5 °C do +60 °C). Standardowe kolory to niebieski i czerwony. Do każdej sztuki dołączony jest łącznik. Stopień ochrony IP 40, w przypadku zastosowania pierścienia uszczelniającego IP 67.

KOD KATALOGOWY	ŚREDNICA ZEWNĘTRZNA (mm)	ŚREDNICA WEWNĘTRZNA (mm)
KD50	50	41
KD75	75	61
KD110	110	94
KD160	160	136
KD200	200	175



## KOPOHALF – dzielona rura osłonowa

System dzielonych rur osłonowych stosowany przede wszystkim w celach ochronnych podziemnego układania kabli a także przy trasowaniu linii energetycznych i telekomunikacyjnych. System dzielonych rur osłonowych można także wykorzystać do dodatkowej ochrony już zainstalowanych kabli w ziemi. Materiał HDPE bezhalogenowy. Wytrzymałość mechaniczna 450N/cm oraz 750N/cm, zakres temperatur: pracy -45 °C do +75 °C (montażu +5 °C do +75 °C). W trakcie układania wkładamy do dolnej części linie lub przewód, a część górną naciśnięciem w dół składamy w całość. Standardowe kolory to niebieski i czerwony.

KOD KATALOGOWY	ŚREDNICA ZEWNĘTRZNA (mm)	ŚREDNICA WEWNĘTRZNA (mm)
06110/2	110	100
06160/2	160	138





## Rury jednowarstwowe gładkościenne RHDPE i RHDPE „UV”

Przeznaczone do osłony kabli w warunkach terenowych, w przepustach pod szlakami komunikacyjnymi oraz w sieciach elektroenergetycznych. Wykonane z polietylenu o wysokiej gęstości produkowane w kolorach: czarny, czerwony i niebieski. Łączone za pomocą kielicha lub zgrzewania. Charakteryzują się m.in. dobrą sprawnością izolacyjną oraz długim okresem eksploatacji.

TYP RURY	ŚREDNICA ZEWNĘTRZNA	TOLERANCJA ŚREDNICY	MIN. GRUBOŚĆ ŚCIANKI	OWALNOŚĆ (%D)	DŁUGOŚĆ ODCINKÓW
φ 50 x 3,5	50	1,5	3,5	± 0,2	6 lub 12
φ 75 x 4,5	75	1,5	4,5	-,-	-,-
φ 110 x 5,5	110	2,5	5,0	-,-	6 lub 12
φ 160 x 8,0	160	2,5	8,0	-,-	-,-



## Rury RHDPEp (6m, grubościennie, bez kielicha, do zgrzewania)

ŚREDNICA ZEWNĘTRZNA [mm]	ŚREDNICA WEWNĘTRZNA [mm]	GRUBOŚĆ ŚCIAN [mm]	OWALNOŚĆ (%D)	DŁUGOŚĆ ODCINKÓW [m]
110	97,4	6,3	± 0,2	6
125	110,8	7,1	± 0,2	6
140	124	8	± 0,2	6
160	141,8	9,1	± 0,2	6

## Rury RHDPE „UV” (3m, z kielichem)

Rury typu UV są przeznaczone do osłony kabli w warunkach terenowych na powierzchni (odporne na działanie promieniowania słonecznego w paśmie od 10 nm do 400 nm).

ŚREDNICA ZEWNĘTRZNA [mm]	ŚREDNICA WEWNĘTRZNA [mm]	GRUBOŚĆ ŚCIAN [mm]	OWALNOŚĆ (%D)	DŁUGOŚĆ ODCINKÓW [m]
32	26,2	2,9	± 0,2	3
50	42	4	± 0,2	3
75	67	4	± 0,2	3
110	102	4	± 0,2	3



## MONOFLEX – niska odporność mechaniczna

Giętka rurka elektroinstalacyjna z PCV o niskiej wytrzymałości mechanicznej nadaje się do montowania pod tynk, w murach pustych, ścianach działowych i stropach. Klasyfikacja wg EN 61 386-2241. Wytrzymałość mechaniczna: 320N/5cm. Wytrzymałość termiczna od -5°C do +60°C. Rurki są samogasnące i nie rozprzestrzeniają płomienia.

KOD KATALOGOWY	ŚREDNICA ZEWNĘTRZNA (mm)	TOLERANCJA	ŚREDNICA WEWNĘTRZNA (mm)
1416E	16	-0,3	10,7
1420	20	-0,3	14,1
1425	25	-0,4	18,3
1432	32	-0,4	24,3
1440	40	-0,4	31,2
1450	50	-0,5	39,6

## SUPER MONOFLEX – średnia odporność mechaniczna

Giętka rurka elektroinstalacyjna z PCV o średniej wytrzymałości mechanicznej nadaje się do montowania pod tynk, w murach pustych, ścianach działowych i stropach oraz do zalewania w betonie. Klasyfikacja wg EN 61 386-3341. Wytrzymałość mechaniczna: 750N/5cm. Wytrzymałość termiczna od -5°C do +60°C. Rurki są samogasnące i nie rozprzestrzeniają płomienia.

KOD KATALOGOWY	ŚREDNICA ZEWNĘTRZNA (mm)	TOLERANCJA	ŚREDNICA WEWNĘTRZNA (mm)
1216E	16	-0,3	10,7
1220	20	-0,3	14,1
1225	25	-0,4	18,3
1232	32	-0,4	24,3
1240	40	-0,4	31,2
1250	50	-0,5	39,6



## Rury stalowe – wysoka odporność mechaniczna

Rurki o wysokiej odporności mechanicznej produkowane są z taśmy stalowej metodą spawania, przeznaczone są do ochrony przewodów lub kabli, z obu stron mają gwint Pc. Każda rurka zakończona jest z jednej strony łącznikiem. Wytrzymałość mechaniczna: 1250N/5cm, zakres wytrzymałości termicznej od -60°C do +250°C. Dostarczane są tylko w odcinkach 3m. Klasyfikacja zgodnie z EN 5086-44561.

KOD KATALOGOWY	ŚREDNICA ZEWNĘTRZNA (mm)	ŚREDNICA WEWNĘTRZNA (mm)	GWINT PANCERNY
<b>RURKA STALOWA LAKIEROWANA</b>			
6013	20,4	18,2	P 13,5
6016	22,5	20,3	P 16
6021	28,3	25,7	P 21
6029	37	34,4	P 29
6036	47	44	P 36
6042	54	51	P 42

<b>RURKA Z TAŚMY STALOWEJ CYNKOWANEJ</b>			
6013 ZNM	20,4	18,2	P13,5
6016 ZNM	22,5	20,3	P 16
6021 ZNM	28,3	25,7	P21
6029 ZNM	37	34,4	P29
6036 ZNM	47	44	P36
6042 ZNM	54	51	P42

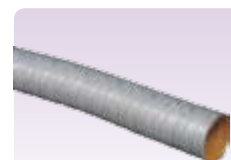
<b>RURKA Z TAŚMY STALOWEJ, CYNKOWANA ŻAROWO O WYSOKIEJ ODPORNOŚCI NA KORYZJĘ</b>			
6013 ZN	20,4	18,2	P13,5
6016 ZN	22,5	20,3	P 16
6021 ZN	28,3	25,7	P21
6029 ZN	37	34,4	P29
6036 ZN	47	44	P36
6042 ZN	54	51	P42

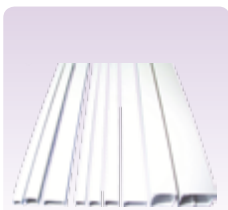


## Giętka rurka stalowa

Rury są przydatne do ochrony mechanicznej przewodów i kabli w przestrzeniach wewnętrznych. Rury są wyprodukowane z taśmy stalowej ocynkowanej i wewnętrznej warstwy izoalcyjnej. Wytrzymałość mechaniczna 750N/5cm. Zakres wytrzymałości termicznej -45° do + 90°C. Klasyfikacja zgodnie z IEC 614-3352.

KOD KATALOGOWY	ŚREDNICA ZEWNĘTRZNA (mm)	ŚREDNICA WEWNĘTRZNA (mm)	m/kg
3313	18,9	13,5	100/18,7
3316	21,4	16	100/23,2
3323	28,9	23	50/16,4
3329	35,2	29	50/22,3
3336	43	36	25/14,8
3348	54,9	48	25/18,3





## Listwy LHD

Listwy elektroinstalacyjne: Profil listwy typu LHD.

Materiał: utwardzany samogasnący polichlorek winylu (PCV) o odporności w zakresie temperatur od -5° do +60°C. Listwy można wykorzystać na każdym podkładzie nawet do stopni zapalności C3, charakteryzuje je wytrzymałość na wpływ agresywnego chemicznie otoczenia. Stopień szczelności do IP 30. Wszystkie listwy z wyjątkiem LV 11x10 posiadają otwory do mocowania w dnie.

NUMER TYPOWY	KOLOR	DŁUGOŚĆ	OPAKOWANIE/WAGA (m/kg)	WYMIARY (mm)	POWIERZCHNIA WEW. (mm <sup>2</sup> )
LHD 17X17 HD	biała	2 m	70/7,5	17 x 15,5	190
LHD 20X10 HD	biała	2 m	96/9,6	20 x 10	140
LHD 20X20 HD*	biała	2 m	48/7,9	21,2 x 19,2	260
LHD 25X15 HD	biała	2 m	50/6,8	25x15	300
LHD 25X20 HD	biała	2 m	40/6,5	25x20	400
LHD 30X25 HD	biała	2 m	48/9,4	30x25	480
LHD 32X15 HD	biała	2 m	88/13,4	32x15	340
LHD 32X25 HD	biała	2 m	88/13,4	32x15	340
LHD 40X20 HD*	biała	2 m	24/7,7	41,1x18,5	560
LHD 40X40 HD*	biała	2 m	20/8,6	40 x 40,3	1300
LH 60X40 HD	biała	2 m	5/8	60x40	1870

\* – dostępne również w odcieniach brązu

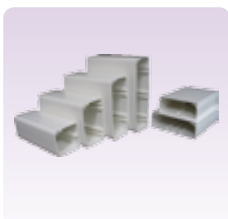


## Listwy LE

Listwy elektroinstalacyjne: Profil listwy typu LE

Materiał: utwardzany samogasnący polichlorek winylu (PCV) o odporności w zakresie temperatur od -5° do +60°C. Listwy można wykorzystać na każdym podkładzie nawet do stopni zapalności C3, charakteryzuje je wytrzymałość na wpływ agresywnego chemicznie otoczenia. Stopień szczelności do IP 30.

NUMER TYPOWY	NUMER	KOLOR	DŁUGOŚĆ	OPAKOWANIE/WAGA (m/kg)	WYMIARY (mm)	POWIERZCHNIA WEW. (mm <sup>2</sup> )
LE 40 HD	228002082	biała	2 m	24/6,2	60 x 19,5	500
LE 60 HD	228002088	biała	2 m	18/7,1	60 x 19,5	380
LE 80 HD	228002094	biała	2 m	20/9,3	79,5 x 20,5	420
LE 100 HD	228002100	biała	2 m	16/7,9	99,5 x 20	340



## Kanały EKD i EKE

Podkategoria : listwy i kanały elektroinstalacyjne

Kanały elektroinstalacyjne: Profil kanału typu EKE

Materiał: utwardzany samogasnący polichlorek winylu (PCV) o odporności w zakresie temperatur od -5° do +60°C. Kanały można wykorzystać na każdym podkładzie nawet do stopni zapalności C3, charakteryzuje je wytrzymałość na wpływ agresywnego chemicznie otoczenia. Stopień szczelności do IP 30. Wszystkie kanały posiadają otwory do mocowania w dnie.

NUMER TYPOWY	NUMER	KOLOR	DŁUGOŚĆ	OPAKOWANIE/WAGA (m/kg)	WYMIARY (mm)	POWIERZCHNIA WEW. (mm <sup>2</sup> )
EKD 80X40 HD	<b>NOWOŚĆ</b>	biała	2 m	10/6,9	80 x 40	2430
EKD 100X40 HD	<b>NOWOŚĆ</b>	biała	2 m	8/6,9	100 x 40	3010
EKD 120X40 HD	<b>NOWOŚĆ</b>	biała	2 m	8/8,3	120 x 40	4000
EKE 60X60 HD	224002076	biała	2 m	18/13,5	60 x 60	2600
EKE 100X60 HD	224002073	biała	2 m	8/9,1	100 x 60	4600
EKE 140X60 HD	224002070	biała	2 m	6/9,2	140 x 60	7000
EKE 180X60 HD	224002067	biała	2 m	6/11,9	180 x 60	9000

## Kanał parapetowy dwuścienny PK...D

Podkategoria: listwy i kanały elektroinstalacyjne

Kanały elektroinstalacyjne: Profil kanału typu PK...D

Materiał: utwardzony samogasnący polichlorek winylu (PCV) o odporności w zakresie temperatur od -5° do +60°C. Kanały można wykorzystać na każdym podkładzie nawet do stopni zapalności C3, charakteryzuje je wytrzymałość na wpływ agresywnego chemicznie otoczenia. Stopień szczelności do IP 30. Wszystkie kanały posiadają otwory do mocowania w dnie. Możliwy montaż przyrządów modułowych: 22,5x45mm, 45x45mm oraz 60x60mm (do zamocowania w puszcze osprzętowej).



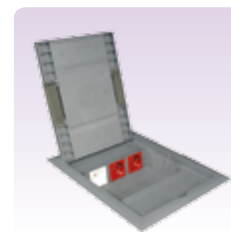
NUMER TYPOWY	KOLOR	DŁUGOŚĆ	OPAKOWANIE/ WAGA (m/kg)	WYMIARY(mm)	POWIERZCHNIA WEWN. (mm <sup>2</sup> )
PK 110/70 D-HD	biała	2 m	6/9,0	110x70	5500
PK 140/70 D-HD	biała	2 m	6/9,8	140x70	7200
PK 170X70 D-HD	biała	2 m	6/11,6	170 x 70	9300
PK 90X55 D-HD	biała	2m	12/5,4	90 X 55	3800
PK 120X55 D-HD	biała	2m	6/8,8	120x55	1550/2250
PK 160X65 D-HD	biała	2m	6/10,9	160 X 65	3800/3600
PK 210X70 D-HD	biała	2m	6/12,5	214 X 67	4400/3100

## KOPOBOX 57 i 80 – zestawy puszek podłogowych

Używane są do montażu w podłogach betonowych i technicznych.

Montując ramę puszek Kopobox 57 lub Kopobox 80 w podłodze betonowej należy zastosować puszkę KUP 57 lub KUP 80 w zależności od głębokości posadowienia.

Kompletny zestaw osłon podłogowych złożony z KOPOBOX 57 i KUP 57 albo KUP 80 przeznaczony jest do montażu przyrządów modułowych 45 x 45 mm. Stópki do montażu (przeznaczone do montażu w podłogach podwójnych) osłon KOPOBOX 57 do KUP nie są używane. Puszka podłogowa KUP 57 montowana jest w warstwie betonu o grubości od 57 do 75 mm, puszka podłogowa KUP 80 montowana jest w warstwie betonu o grubości od 80 do 95 mm. Puszki mocowane są do materiału podłoża za pomocą wkrętów, ewentualnie wstrzeliwanych kołków, umiejscowionych w wyłoczonych w dnie puszek punktach.



## KEZ – puszki elektroinstalacyjne do systemów docieplających

Służą do montażu osprzętu (gniazda, wyłączniki) na docieplanych elewacjach budynków, swoją konstrukcją eliminują powstawanie tzw. mostów cieplnych. Zastosowanie puszek elektroinstalacyjnych umożliwia zainstalowanie osprzętu przy grubości warstwy 50-200 mm.

Opakowanie zawiera także kołki rozporowe, wkręty do przymocowania nośnika do ściany, śruby do montażu puszek na nośnikach oraz do zainstalowania osprzętu. W puszcze należy zainstalować przyrządy o odpowiedniej ochronie przeciwpożarowej stosownie do otoczenia.

	ROZMIAR	MATERIAŁ	WYTRZYMAŁOŚĆ CIEPLNA
KEZ	120 X 120 X 200 mm	samogasnący bezhalogenowy PP	od -25 °C do + 60 °C

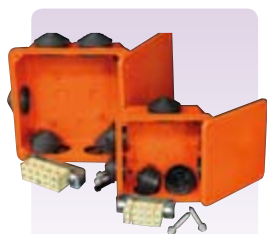


## MDZ – płyta montażowa do dociepleń

Służy do instalowania urządzeń elektrycznych (zewnętrzne oprawy oświetleniowe, czujniki ruchu, gniazda 400 V itp.) na docieplających elewacjach budynków swoją konstrukcją eliminują powstawanie tzw. mostów cieplnych. Płyta montażowa umożliwia montaż urządzeń przy grubości warstwy ocieplającej w granicach 50-200 mm. Powierzchnia do montażu wynosi 120 x 120 mm. W skład opakowania wchodzi kołki rozporowe, wkręty do przymocowania nośnika do ściany oraz śruby do montażu płyty.

	ROZMIAR	MATERIAŁ	WYTRZYMAŁOŚĆ CIEPLNA
MDZ	121 X 120 X 200 mm	samogasnący bezhalogenowy PP	od -25 °C do + 60 °C





## 81... PO puszki elektroinstalacyjne (hermetyczne) w wersji przeciwpożarowej E 90

Puszka wyposażona jest w ceramiczną listwę zaciskową z zachowaniem funkcjonalności w razie pożaru i mocowana jest za pomocą dołączonych kotwi odpornych na działanie pożaru. Listwa zaciskowa przeznaczona jest do podłączenia 5 przewodów o przekroju od 1,5 do 6 mm<sup>2</sup>. Materiał puszki bez halogenowy, samogasnący PE (korpus) i PP (pokrywka).

Klasyfikacja odporności przeciwpożarowej: DIN 4102-12, ZP 27/2088, STN 920205, E 90.

Stopień ochrony – IP 54. Materiał – PP. Kolor – pomarańczowy.

OZNACZENIE	WYMIARY [mm]	PRZEKRÓJ PRZEWODÓW
8135 PO	105x105x40	1,5 mm <sup>2</sup>
8110 PO 6	117x117x58	6 mm <sup>2</sup>
8117 PO 10	167x167x78	10 mm <sup>2</sup>
8117 PO 16	167x167x78	16 mm <sup>2</sup>



## KZI – korytka kablowe JUPITER

### System koryt metalowych perforowanych

Metalowe korytka kablowe KZI wykonane są z blachy stalowej ocynkowanej, o standardowych grubościach 0,5; 0,75; 1; 1,5 mm. (w zależności od wysokości boku korytka oraz szerokości podstawy). Standardowa długość korytka to 3 metry (długości dostępne pod zamówienia inwestycyjne to: 2, 4, 5, 6 m). Korytka KZI posiada przetłoczenia tworzące tzw. zintegrowaną złączkę (która tworzy sztywne połączenia pomiędzy kolejnymi elementami systemu). Na wszystkich powierzchniach systemu występuje perforacja z przetłoczeniami wzmacniającą sztywność korytka. W bokach i podstawie korytka wycięte są otwory przejściowe zabezpieczone uszczelką z tworzywa ułatwiające przejście z okablowaniem.

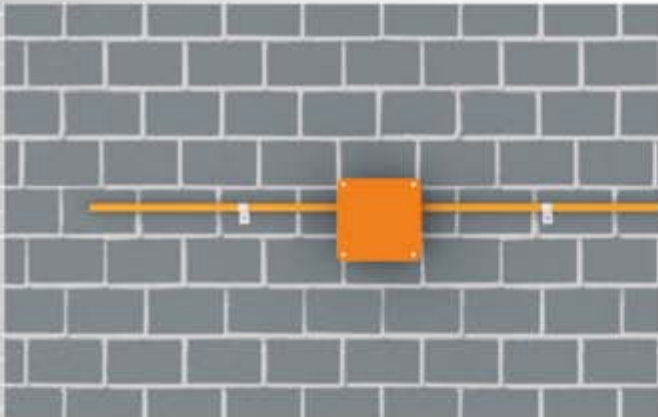
NR POZYCJI	SZEROKOŚĆ	WYSOKOŚĆ	DŁUGOŚĆ	DŁUGOŚĆ PERFORACJI		GRUBOŚĆ BLACHY	GRUBOŚĆ BLACHY POD ZAMÓWIENIE	M/OPAK.
KZI 42X50X0,75	50	42	3000	φ 7 X 25	50	0,75	0,5	90
KZI 42X100X0,75	100	42	3000	φ 7 X 25	50	0,75	0,5	60
KZI 42X150X0,75	150	42	3000	φ 7 X 25	50	0,75	0,5; 1,0	60
KZI 42X200X0,75	200	42	3000	φ 7 X 25	50	0,75	0,5; 1,0	48
KZI 42X300X0,75	300	42	3000	φ 7 X 25	50	0,75	1,00	36
KZI 42X400X0,75	400	42	3000	φ 7 X 25	50	0,75	1,00	24
KZI 42X500X0,75	500	42	3000	φ 7 X 25	50	0,75	1,00	18
KZI 42X600X0,75	600	42	3000	φ 7 X 25	50	0,75	1,00	12
KZI 60X50X0,75	50	60	3000	φ 7 X 25	50	0,75	1,00; 1,25	0,90
KZI 60X75X0,75	75	60	3000	φ 7 X 25	50	0,75	1,00; 1,25	1,17
KZI 60X100X0,75	100	60	3000	φ 7 X 25	50	0,75	1,00; 1,25	1,63
KZI 60X150X0,75	150	60	3000	φ 7 X 25	50	0,75	1,00; 1,25	1,70
KZI 60X200X0,75	200	60	3000	φ 7 X 25	50	0,75	1,00; 1,25	2,03
KZI 60X300X0,75	300	60	3000	φ 7 X 25	50	0,75	1,25	2,40
KZI 60X400X1,00	400	60	3000	φ 7 X 25	50	1,25	1,25	3,43
KZI 60X500X1,00	500	60	3000	φ 7 X 25	50	1,25	-	5,60
KZI 60X600X1,00	600	60	3000	φ 7 X 25	50	1,25	-	6,70

## Puszka elektroinstalacyjna w wersji przeciwpożarowej

Puszka wyposażona jest w ceramiczną listwę zaciskową i zachowuje funkcjonalność w przypadku pożaru. Puszka przeznaczona jest do użytku wyłącznie z przewodami o sprawdzonej funkcjonalności w razie pożaru.

Listwa zaciskowa przeznaczona jest do podłączenia 5 przewodów o przekroju od 1,5 do 16 mm<sup>2</sup>. Puszka zawiera uszczelki służące do uszczelnienia wlotów rur i przewodów.

Puszka mocowana jest do betonu za pomocą dołączonych kotwi.



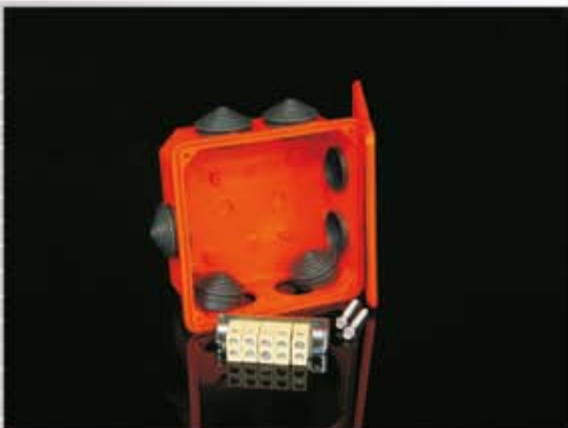
Klasyfikacja odporności przeciwpożarowej:

DIN 4102-12  
ZP 27/2008  
STN 92 0205

Stopień ochrony: IP 54

Materiał: PP

Kolor: pomarańczowy



**Duża puszka:** 8117 PO10  
8117 PO16

**Wymiary:** 167 x 167 x 78 mm



**Mała puszka:** 8110 PO6

**Wymiary:** 117 x 117 x 58 mm



### Nowa seria mini kanałów elektroinstalacyjnych Ultra

Ultra to optymalna oferta minikanatów elektroinstalacyjnych, łatwych w instalacji i dostępnych w atrakcyjnej cenie. Minikanaty Ultra doskonale pasują do instalacji zarówno w biurach jak i w domach. Szeroka oferta obejmuje 9 rozmiarów: od 16x16 do 60x60 mm, z czego 3 rozmiary dostępne również w wersji z taśmą samoprzylepną, dla ułatwienia instalacji.

Dodatkowo oferujemy również Minikanaty do instalacji osprzętu elektroinstalacyjnego, dostępne w dwóch rozmiarach: 40x17 (dwukomorowy) i 60x21 (trójkomorowy). Za pomocą odpowiednich podstaw można instalować osprzęt w standardzie 45x45 i 60 mm.

### Minikanaty elektroinstalacyjne Ultra

TYP	KOLOR	WYMIARY [mm]	SZTUK W OPAKOWANIU	REF.
Minikanaty elektroinstalacyjne 16x16		16/16/2000	132 m	ETK16316
Minikanaty elektroinstalacyjne 25x16		16/25/2000	104 m	ETK25316
Minikanaty elektroinstalacyjne 25x25		25/25/2000	64 m	ETK25325
Minikanaty elektroinstalacyjne 40x16		16/40/2000	84 m	ETK40316
Minikanaty elektroinstalacyjne 40x25		25/40/2000	60 m	ETK40325
Minikanaty elektroinstalacyjne 16x16 z taśmą		16/16/2000	156 m	ETK16916
Minikanaty elektroinstalacyjne 25x16 z taśmą		16/25/2000	84 m	ETK25916
Minikanaty elektroinstalacyjne 25x25 z taśmą		25/25/2000	64 m	ETK25925
Kanaty przewodowe 40x40		25/40/2000	36 m	ETK40340
Kanaty przewodowe 60x25		25/60/2000	32 m	ETK60325
Kanaty przewodowe 60x40		40/60/2000	24 m	ETK60340
Kanaty przewodowe 60x60		60/60/2000	16 m	ETK60360

### Minikanaty elektroinstalacyjne Ultra do montażu osprzętu elektroinstalacyjnego

TYP	KOLOR	WYMIARY [mm]	SZTUK W OPAKOWANIU	REF.
Minikanaty elektroinstalacyjne z dwoma przedziałami 40x17	Biały RAL 9010	17/40/2000	60 m	ETK40017
Minikanaty elektroinstalacyjne z trzema przedziałami 60x21	Biały RAL 9010	21/60/2000	40 m	ETK60021

### Akcesoria do minikanatów Ultra

TYP	KOLOR	WYMIARY [mm]	SZTUK W OPAKOWANIU	REF.
Łącznik narożny wewnętrzny 16x16, regulowany	Biały RAL 9010	16/32/35	60	ETK16320
Łącznik narożny wewnętrzny 25x16, 25x25, regulowany	Biały RAL 9010	29/45/45	40	ETK25320
Łącznik narożny wewnętrzny 40x16, 40x25, 40x40, reg.	Biały RAL 9010	43/62/62	36	ETK40320
Łącznik narożny wewnętrzny 60x25, 60x40, 60x60, reg.	Biały RAL 9010	86/71/89	14	ETK60320
Łącznik narożny zewnętrzny 16x16, regulowany	Biały RAL 9010	16/32/35	60	ETK16330
Łącznik narożny zewnętrzny 25x16, 25x25, regulowany	Biały RAL 9010	28/45/45	40	ETK25330
Łącznik narożny zewnętrzny 40x16, 40x25, 40x40, reg.	Biały RAL 9010	43/62/62	36	ETK40330
Łącznik narożny zewnętrzny 60x25, 60x40, 60x60, reg.	Biały RAL 9010	84/85/85	12	ETK60330
Łącznik kątowy 90° 16x16	Biały RAL 9010	15/31/31	60	ETK16340
Łącznik kątowy 90° 25x16, 25x25	Biały RAL 9010	27/45/45	40	ETK25341
Łącznik kątowy 90° 40x16, 40x25, 40x40	Biały RAL 9010	41/60/60	40	ETK40341
Łącznik kątowy 90° 60x25, 60x40, 60x60	Biały RAL 9010	62/85.5/85.5	18	ETK60341
Łącznik odgałęźny 16x16	Biały RAL 9010	15/31/42	60	ETK16350
Łącznik odgałęźny 25x16, 25x25	Biały RAL 9010	27/45/65	40	ETK25350
Łącznik odgałęźny 40x16, 40x25, 40x40	Biały RAL 9010	41/60/77	40	ETK40350
Łącznik odgałęźny 60x25, 60x40, 60x60	Biały RAL 9010	62/86/105	18	ETK60350
Łącznik pokrywy	Biały RAL 9010	18/15/19	50	ETK16370
Łącznik pokrywy 25x16, 25x25	Biały RAL 9010	26.5/16/28	50	ETK25370
Łącznik pokrywy 40x16, 40x25, 40x40	Biały RAL 9010	40.5/20/43	60	ETK40370
Łącznik pokrywy 60x25, 60x40, 60x60	Biały RAL 9010	10/63/65	25	ETK60370
Łącznik zakończeniowy 16x16	Biały RAL 9010	5/18/18	60	ETK16361
Łącznik zakończeniowy 25x16, 25x25	Biały RAL 9010	7/27/27	60	ETK25361
Łącznik zakończeniowy 40x16, 40x25, 40x40	Biały RAL 9010	10/62/43	50	ETK40361
Łącznik zakończeniowy 60x25, 60x40, 60x60	Biały RAL 9010	10/63/65	50	ETK60361

## Drabinka DK...B45-15

Blacha ocynkowana metodą Sendzimira (PN-EN 10327:2006). Na zamówienie: blacha ocynkowana metodą zanurzeniową (PN-EN ISO 1461:2000), blacha nierdzewna, blacha aluminiowa. Możliwość pomalowania proszkowo na dowolny kolor.

DK...B45-15 – grubość blachy 1,5 mm

SYMBOL	SZEROKOŚĆ [mm]	WYSOKOŚĆ [mm]	DŁUGOŚĆ [mm]	WAGA [kg/m]	NR KAT.
DK 100B45-3000-15	100	45	3000	2,2	785410
DK 150B45-3000-15	150	45	3000	2,33	785411
DK 200B45-3000-15	200	45	3000	2,47	785412
DK 250B45-3000-15	250	45	3000	2,61	785413
DK 300B45-3000-15	300	45	3000	2,75	785414
DK 400B45-3000-15	400	45	3000	3,02	785415
DK 600B45-3000-15	600	45	3000	3,58	785417

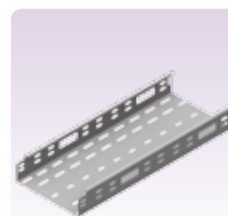


## Korytka KP...B50-055, KP...B50-10

Blacha ocynkowana metodą Sendzimira (PN-EN 10327:2006). Na zamówienie: blacha ocynkowana metodą zanurzeniową (PN-EN ISO 1461:2000), blacha nierdzewna, blacha aluminiowa. Możliwość pomalowania proszkowo na dowolny kolor. Łączenie kolejnych odcinków bez konieczności użycia łącznika. Dołączenia proponujemy 4 kpl. śrub SGNKK M6x10.

KP...B50 – grubość blachy 0,55 mm

SYMBOL	SZEROKOŚĆ [mm]	WYSOKOŚĆ [mm]	DŁUGOŚĆ [mm]	WAGA [kg/m]	NR KAT.
KP 50B50-055	50	50	2000	0,66	786523
KP 80B50-055	80	50	2000	0,77	786524
KP 100B50-055	100	50	2000	0,85	786525
KP 120B50-055	120	50	2000	0,93	786526
KP 150B50-055	150	50	2000	1,05	786527
KP 200B50-055	200	50	2000	1,25	786528
KP 250B50-055	250	50	2000	1,46	786529
KP 300B50-055	300	50	2000	1,83	786530



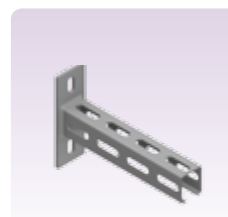
KP...B50 – grubość blachy 1,0 mm

SYMBOL	SZEROKOŚĆ [mm]	WYSOKOŚĆ [mm]	DŁUGOŚĆ [mm]	WAGA [kg/m]	NR KAT.
KP 50B50-10	50	50	3000	1,17	783847
KP 80B50-10	80	50	3000	1,38	783848
KP 100B50-10	100	50	3000	1,53	783849
KP 120B50-10	120	50	3000	1,67	783850
KP 150B50-10	150	50	3000	1,89	783851
KP 200B50-10	200	50	3000	2,25	783852
KP 250B50-10	250	50	3000	2,64	783853
KP 300B50-10	300	50	3000	3,03	783854
KP 400B50-10	400	50	3000	3,85	783855
KP 500B50-10	500	50	3000	4,65	783856
KP 600B50-10	600	50	3000	5,53	783857

## Wysięgnik spawany mocny WYSM

Blacha ocynkowana metodą zanurzeniową (PN-EN ISO 1461:2000). Na zamówienie: blacha nierdzewna, blacha aluminiowa. Możliwość pomalowania proszkowo na dowolny kolor.

SYMBOL	DŁUGOŚĆ [mm]	WAGA [kg/m]	NR KAT.
WYSM-100	120	0,51	786254
WYSM-150	170	0,63	786255
WYSM-200	220	0,74	786256
WYSM-250	270	0,86	786257
WYSM-300	320	0,97	786258
WYSM-400	420	1,2	786259
WYSM-500	520	1,43	786260
WYSM-600	620	1,67	786261
WYSM-700	720	1,9	786262
WYSM-800	820	2,13	786263
WYSM-900	920	2,36	786264
WYSM-1000	1020	2,59	786265



Rury dwuwarstwowe + asortyment						
roz.	RODO	RODK	ZRD	URD	PDAD	ZSRD
50	•	•	•	•	•	•
75	•	•	•	•	•	•
110	•	•	•	•	•	•
160	•	•	•	•	•	•

Rury karbowane (peszel)					
roz.	RKLF (PP)	RKLS RKLS RKSS RKSSP (PCV)	PP KOLOR (czerwony niebieski)	RKUVR (odporny na UV)	RKLSHF RKSSHF (bezhalogenowa)
14/9	•				
16/12	•	•			•
18/13,5	•	•			
20/16	•	•			•
23/18	•	•	•		
25/20	•	•	•		•
28/23	•	•	•		
32/26	•	•	•		•
36/29	•	•	•		
40/34		•		•	•
43/36	•	•	•		
50/43	•	•	•	•	•

Rury proste RL + asortyment						
roz.	RL	UZ	ZCLF	ZCL	ZKL	ZPL
13	•	•	•	•	•*	•*
16	•	•	•	•	•	•
18	•	•	•	•	•	•
20	•	•	•	•	•*	•*
22	•	•	•	•	•	•
25	•	•	•	•*	•*	•*
28	•	•	•	•	•	•
32	•	•	•	•*	•*	•*
37	•	•	•	•	•	•
40	•	•	•	•*	•*	•*
47	•	•	•	•	•	•
50	•	•	•	•	•	•

\* - tylko w kolorze białym

Kanal elektroinstalacyjny	
roz.	KK
16/10	•
17/15	•
20/11	•
20/18	•
25/15	•
32/30	•
40/25	•
40/40	•
50/18:2	•
60/40	•
60/60	•
90/40	•
90/60	•

Najlepsze materiały gwarancją niezawodności

